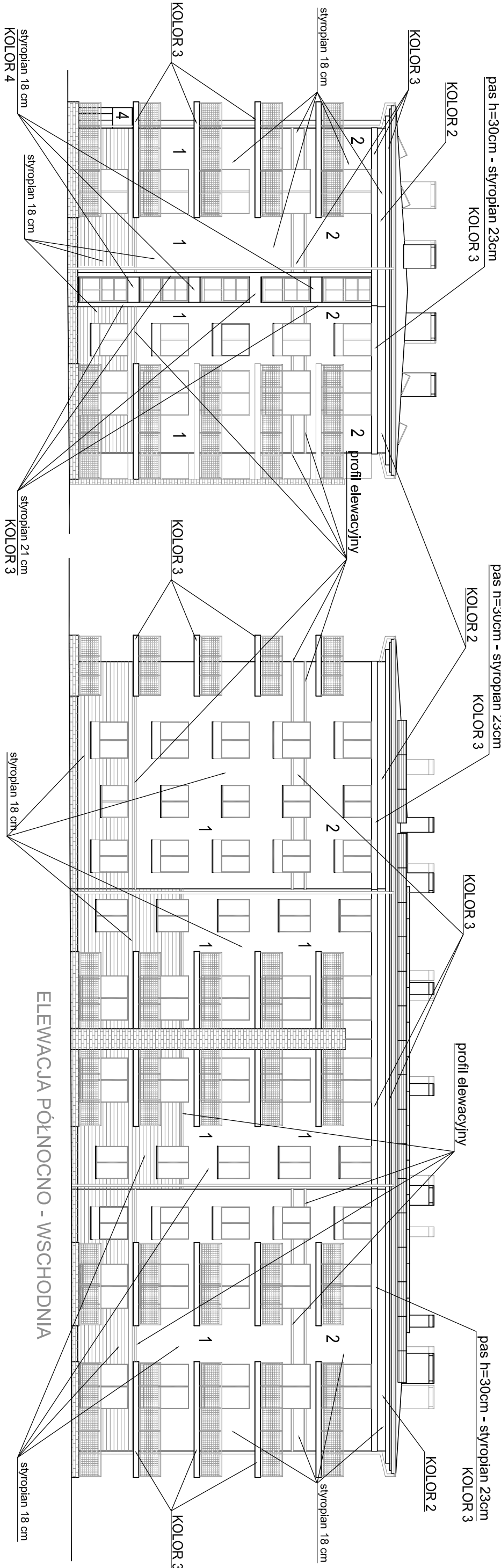
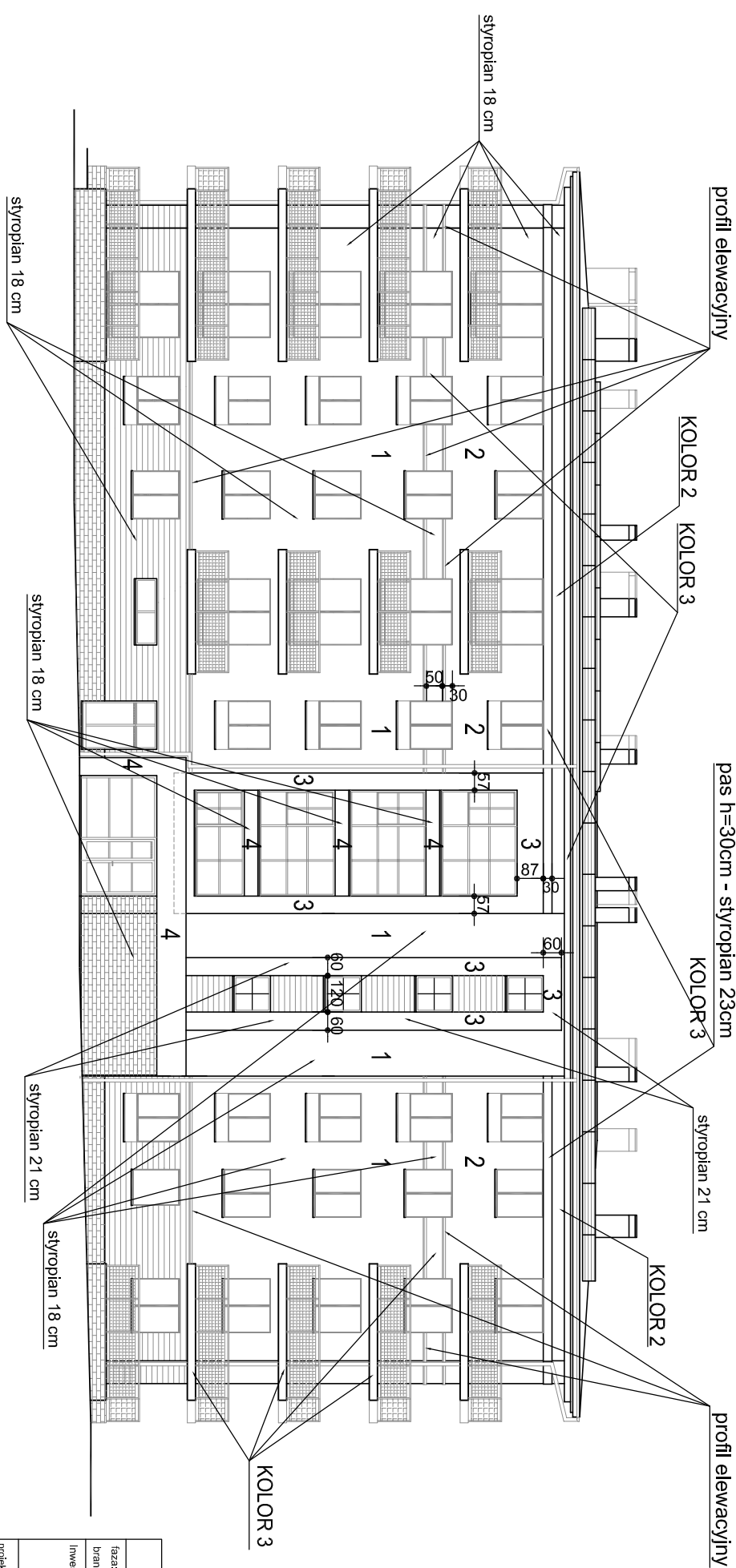


ELEWACJA POŁUDNIOWO - WSCHODNIA



ELEWACJA PÓŁNOCNO - WSCHODNIA



ELEWACJA POŁUDNIOWO - ZACHODNIA

- KOLORYSTYKA ELEWACJI wg próbnika NCS**
- 1 ściana - kolor 1 - S 1005-Y
 - 2 ściana - kolor 2 - S 1005-Y20R
 - 3 ściana, płyty balkonów, kominy, profile- kolor 3 - S 2005-G80Y
 - 4 fragm. ściany - kolor 4 - S 3005-G80Y
- tylny efekt drewna (deska) - kolor zbliżony do nr 3

PATIO - PRACOWNIA PROJEKTOWA 71-250 BEZRZECZE UL. RAJSKA 1 tel. 693 226 079				PT	
faza: PROJEKT TECHNICZNY				skala: 1:200	
branża: ARCHITEKTONICZNA				nr rys.:	
Inwestor : KARLIŃSKIE TOWARZYSTWO BUDOWNICTWA SPOŁECZNEGO sp. z o.o.				A18	
78-230 KARLINO ul.Wojska Polskiego 1				sierpień 2021	
projektant mgr inż.arch. MAŁGORZATA ADAMCZYK				data oprac:	
specjalność architektoniczna				6/Sz/90	
projektant sprawdzający mgr inż.arch. MARIA GROCHOWSKA				32/Sz/92	
specjalność architektoniczna				nazwa zamierzenia budowlanego :	
PRAWA AUTORSKIE ZASTRZEŻENIE - projekt chroniony prawem autorskim zgodnie z art.11 nast. Ustawy o Prawie				adres obiektu budowlanego :	
Autorskim i Prawach Pokrewnym z dn. 4 lipca 1994r. (Dz.U. nr 24 poz 63 z 23.02.95)				78-230 Karlino ul. Koszalińska dz. nr 211	
				dobre 0003, jednostka ewid. Karlino	